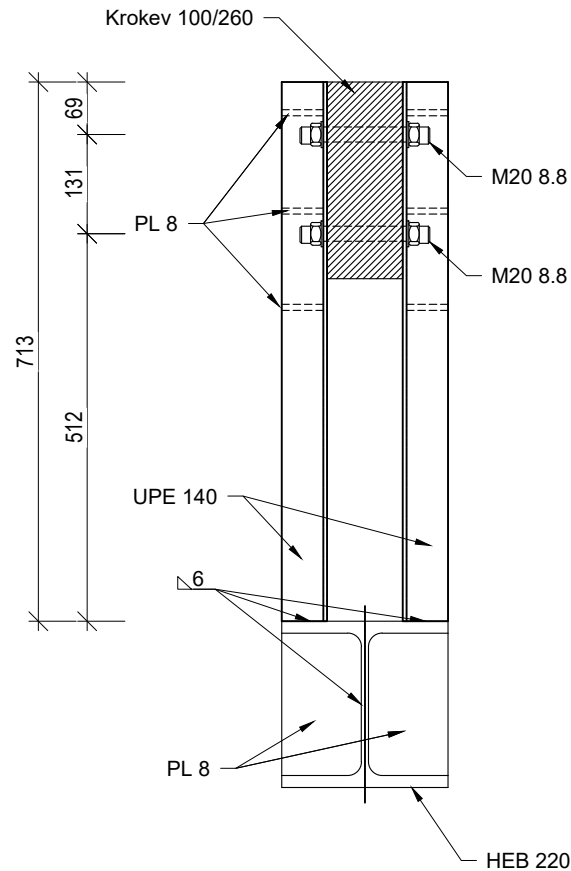
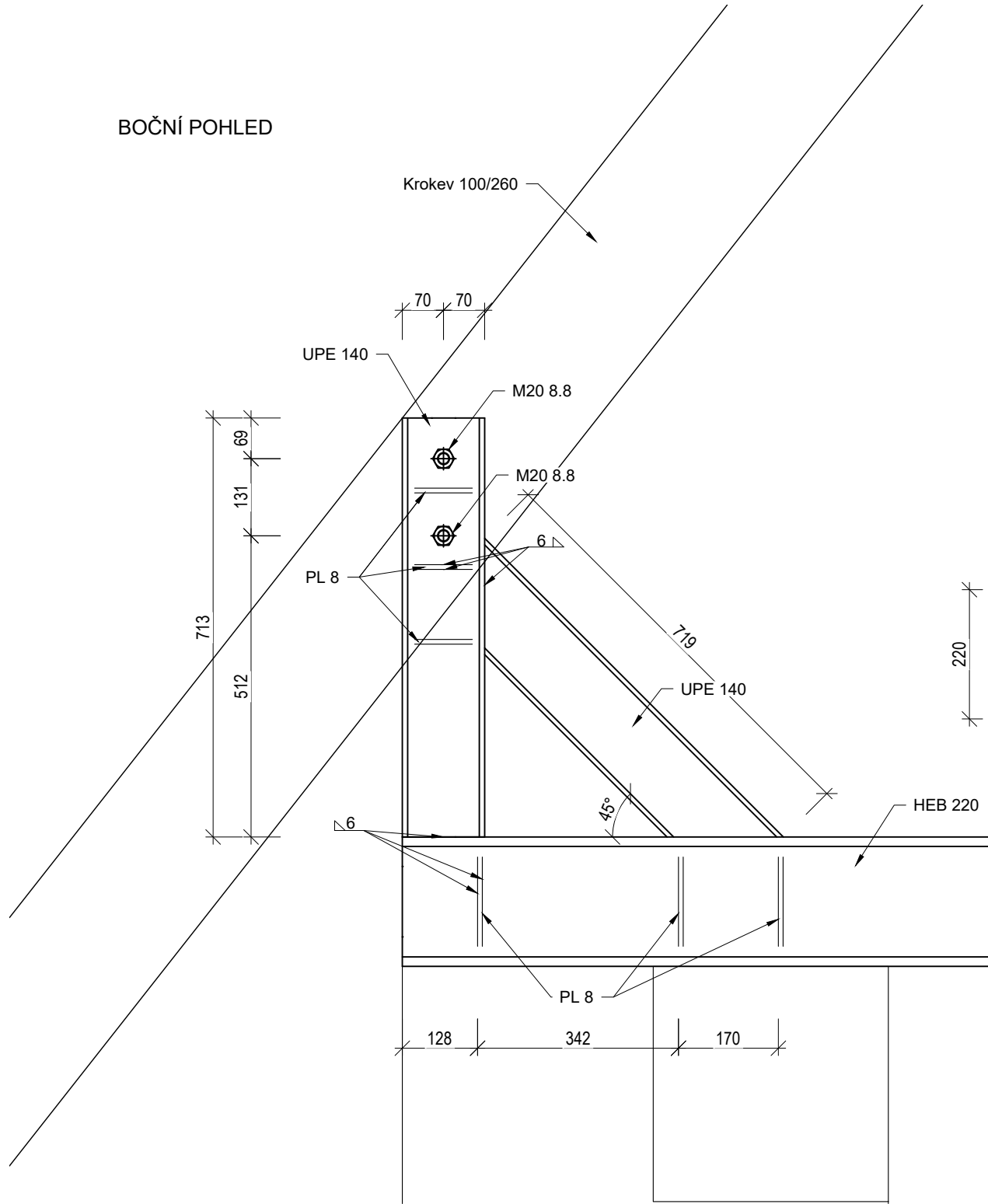


ČELNÍ POHLED



BOČNÍ POHLED



MATERIÁLY:

OCEL:
SPOJOVACÍ MATERIÁL, KONSTRUKČNÍ ŠROUBY, ZÁVITOVÉ TYČE: 8.8

DŘEVO KROVU:
ROSTLÉ, JEHLIČNATÉ, MĚKKÉ, TŘÍDA PEVNOSTI C22, VLHKOST MAX. 15 %

DŘEVO BUDE OŠETŘENO PREVENTIVNÍMI BEZBARVÝMI PŘÍPRAVKY
PRO OCHRANU PROTI PLÍSNÍM, ŠKÚDCŮM A HMYZU (přípravky typu F, P, Ip)

POZNÁMKY:

- NEDÍLNOU SOUČÁSTÍ DOKUMENTACE JE TECHNICKÁ ZPRÁVA
- PŘED ZAČÁTKEM PRACÍ JE NUTNÉ OVĚŘIT VEŠKERÉ ROZMĚRY NA STAVBĚ

STUPEŇ		DOKUMENTACE PRO PROVEDENÍ STAVBY		
NÁZEV AKCE				
Dvůr Králové nad Labem, rekonstrukce budov č.p.2 a č.p.3				
ČÁST DOKUMENTACE		D.1.2 STAVEBNÉ KONSTRUKČNÍ ŘEŠENÍ		
STAVEBNÍK		HIP		
Město Dvůr Králové nad Labem nám. T.G. Masaryka 38 544 17 Dvůr Králové nad Labem		Ing. Pavel Veverka		
		PROJEKTANT		
		<div>FAPAL</div> <div>Projektování a statická kancelář</div>		
LOKALITA		ČÍSLO ZAKÁZKY	VYPRACOVAL	
-		055-2023	Ing. Pavel Veverka	
DATUM	MĚŘÍTKO	ZODPOVĚDNÝ PROJEKTANT		
08/2024	1:20	Ing. Jan Vlnář (ČKAIT 0000769)		
NÁZEV VÝKRESU		ČÍSLO PŘÍLOHY	ČÍSLO VÝKRESU	PARÉ
DETAILY NAPOJENÍ KROKVE - DVORNÍ		D.1.2.b	D03	